

# Seiavita

Ihr Shop im Internet

Hundenahrung und Pflegeprodukte  
im Einklang mit der Natur



KATALOG 01/2012

**Bio**



DE-Öko-007

## Neues

Seiavita Jäger Menue

Seiavita Büffel in der Dose

Seiavita Gemüse Instant Nudeln

Seiavita Apfelchips Ingrid Marie





Seiavita Hausmarke  
Von heimischen Tieren  
Von der Schwäbischen Alb  
Vom Schwarzwald

Seite 2



### Lamm Menü

**Zusammensetzung:** 70% Lammfleisch (von der Schwäbischen Alb), 30% Gemüse (Karotten, Lauch) und Reis

**Inhaltsstoffe:** Rohprotein 13,1%, Rohfett 10,5%, Rohasche 1,4%, Rohfaser < 0,4%, Feuchtigkeit 68,6%

Vollnahrung	Inhalt:	400g	800g
	Artikel Nr.:	12596	12608

Fütterungsempfehlung: 150g-200g pro 10 kg Körpergewicht



### Lamm von der Alb

**Zusammensetzung:** 100% Lammfleisch

**Inhaltsstoffe:** Rohprotein 18,2%, Rohfett 7%, Rohasche 4,4%, Rohfaser < 0,4%, Feuchtigkeit 70,4%

Zu ergänzen mit Seiavita's BIO Gemüse, BIO Getreide oder Instant Nudeln	Inhalt:	400g	800g
	Artikel Nr.:	12612	12613

Fütterungsempfehlung: 100g-150g pro 10 kg Körpergewicht



### Rind aus dem Schwarzwald

**Zusammensetzung:** 100% Rindfleisch

**Inhaltsstoffe:** Rohprotein 17,7%, Rohfett 12,6%, Rohasche 2,7%, Rohfaser < 0,4%, Feuchtigkeit 67,4%

Zu ergänzen mit Seiavita's BIO Gemüse, BIO Getreide oder Instant Nudeln	Inhalt:	400g	800g
	Artikel Nr.:	12606	12624

Fütterungsempfehlung: 100g-150g pro 10 kg Körpergewicht



### Schwarzwaldtopf

**Zusammensetzung:** 70% Rindfleisch mit 30% Gemüse (Karotten, Lauch) und Reis

**Inhaltsstoffe:** Rohprotein 15,5%, Rohfett 8,2%, Rohasche 0,90%, Rohfaser < 0,2%, Feuchtigkeit 70,7%

Vollnahrung	Inhalt:	400g	800g
	Artikel Nr.:	12623	12615

Fütterungsempfehlung: 150g-200g pro 10 kg Körpergewicht

Seiavita Hausmarke  
von heimischen Tieren  
von der Schwäbischen Alb  
vom Schwarzwald



## Rind und Pansen

**Zusammensetzung:** 80% Rindfleisch mit 20% grünem Pansen

**Inhaltsstoffe:** Rohprotein 17,2%, Rohfett 8,6%, Rohasche 2,4%, Rohfaser < 0,4%, Feuchtigkeit 72,1%

Inhalt: 400g 800g

Artikel Nr.: 12713 12712

Zu ergänzen mit Seiavita's  
BIO Gemüse, BIO Getreide  
oder Instant Nudeln

**Fütterungsempfehlung:** 100g- 150g pro 10 kg Körpergewicht



## MagerMix

**Zusammensetzung:** 70% Rindfleisch 30% Herz fettarm

**Inhaltsstoffe:** Rohprotein 26,5%, Rohfett 6,9%, Rohasche 3,6%, Rohfaser 0,4%, Feuchtigkeit 63,2%

Inhalt: 400g 800g

Artikel Nr.: 12604 12605

Zu ergänzen mit Seiavita's  
BIO Gemüse, BIO Getreide  
oder Instant Nudeln

**Fütterungsempfehlung:** 100g- 150g pro 10 kg Körpergewicht



## Bio Geflügel

**Zusammensetzung:** 100% BIO Geflügelfleisch

**Inhaltsstoffe:** Rohprotein 16,21%, Rohfett 14,9%, Rohasche 4,38%, Feuchtigkeit 65,51%

Inhalt: 200g 400g 800g

Artikel Nr.: 12609 12625 12626

Zu ergänzen mit Seiavita's  
BIO Gemüse, BIO Getreide  
oder Instant Nudeln

**Fütterungsempfehlung:** 100g- 150g pro 10 kg Körpergewicht



## Fisch und Kartoffel

**Zusammensetzung:** 70% Seefisch 30% Kartoffel

**Inhaltsstoffe:** Rohprotein 12,8%, Rohfett 4,4%, Rohasche 0,9%, Rohfaser 0,2%, Feuchtigkeit 71,7%

Inhalt: 400g 800g

Artikel Nr.: 12597 12598

vollnahrung

**Fütterungsempfehlung:** 150g- 200g pro 10 kg Körpergewicht





SeiaVita Hausmarke  
von heimischen Tieren  
von der Schwäbischen Alb  
vom Schwarzwald

Seite 4



### Pute Menü

**Zusammensetzung:** 70% Putenfleisch mit 30% Gemüse (Karotten, Lauch) und Reis

**Inhaltsstoffe:** Rohprotein 18,8%, Rohfett 3,3%, Rohasche 1,3%, Rohfaser < 0,2%, Feuchtigkeit 71,6%

Vollnahrung	Inhalt:	400g	800g
	Artikel Nr.:	12716	12717

**Fütterungsempfehlung:** 150g- 200g pro 10 kg Körpergewicht



### Pute Pur

**Zusammensetzung:** 100% Putenfleisch

**Inhaltsstoffe:** Rohprotein 26%, Rohfett 7%, Rohasche 3,8%, Rohfaser < 0,4%, Feuchtigkeit 63,8%

Zu ergänzen mit SeiaVita's  
BIO Gemüse, BIO Getreide  
oder Instant Nudeln

Inhalt:	400g	800g
	Artikel Nr.:	12714

**Fütterungsempfehlung:** 100g- 150g pro 10 kg Körpergewicht



### Jägertopf

**Zusammensetzung Jägertopf:** 100% Wildfleisch aus dem Schwarzwald

**Inhaltsstoffe:** Rohprotein 28,1%, Rohfett 3,9%, Rohasche 3,1%, Rohfaser < 0,4%, Feuchtigkeit 66,7%

Zu ergänzen mit SeiaVita's  
BIO Gemüse, BIO Getreide  
oder Instant Nudeln

Inhalt:	400g	800g
	Artikel Nr.:	12601

**Fütterungsempfehlung:** 100g- 150g pro 10 kg Körpergewicht



### Jäger Menue

**Zusammensetzung:** 70% Wildfleisch, 30% Reis und Gemüse (Karotten, Lauch)

**Inhaltsstoffe:** Rohprotein 12,8%, Rohfett 6,8%, Rohasche 3,1%, Rohfaser < 0,76%, Feuchtigkeit 70,1%

Vollnahrung	Inhalt:	400g	800g
	Artikel Nr.:	12601	12603

**Fütterungsempfehlung:** 150g- 200g pro 10 kg Körpergewicht



## Pferd

**Zusammensetzung:** 100% Pferdefleisch aus dem Neckar-Odenwald

**Inhaltsstoffe:** Rohprotein 21,8%, Rohfett 7%, Rohasche 0,92%, Rohfaser <0,1%, Feuchtigkeit 68,48%

Inhalt:	400g	800g	Zu ergänzen mit Seiavita's BIO Gemüse, BIO Getreide oder Instant Nudeln
Artikel Nr.:	12764	12765	



**Fütterungsempfehlung:** 100g- 150g pro 10 kg Körpergewicht

## Büffel Natur

**Zusammensetzung:** 100% Büffel Fleisch

**Inhaltsstoffe:** Rohprotein 16,4%, Rohfett 6,8%, Rohasche 1,2%, Rohfaser < 0,1%, Feuchtigkeit 42,73%

Inhalt:	400g	800g	Zu ergänzen mit Seiavita's BIO Gemüse, BIO Getreide oder Instant Nudeln
Artikel Nr.:	12932	12933	



**Fütterungsempfehlung:** 100g- 150g pro 10 kg Körpergewicht

## Büffel Menue

**Zusammensetzung:** 70% Büffel Fleisch 30 % Reis mit Gemüse (Lauch, Karotten)

**Inhaltsstoffe:** Rohprotein 12,5%, Rohfett 5,7%, Rohasche 1,5%, Rohfaser < 0,1%, Feuchtigkeit 44,8%

Inhalt:	400g	800g	Vollnahrung
Artikel Nr.:	12935	12934	



**Fütterungsempfehlung:** 150g- 200g pro 10 kg Körpergewicht

## Kaninchen

**Zusammensetzung:** 100% Kaninchenfleisch

**Inhaltsstoffe:** Rohprotein 18,35%, Rohfett 14,8%, Rohasche 2,57%, Rohfaser 1,2%, Feuchtigkeit 62,01%

Inhalt:	400g	800g	Zu ergänzen mit Seiavita's BIO Gemüse, BIO Getreide oder Instant Nudeln
Artikel Nr.:	12634	12763	



**Fütterungsempfehlung:** 100g- 150g pro 10 kg Körpergewicht



## Perro BIO Hundennahrung aus Österreich

### Perro Hundennahrung

hochverdauliches tierisches Eiweiß, hochqualitative Rohstoffe,  
frei von Farbstoffen und künstlichen Lock-, Geruchs-, Aroma- und Konservierungsstoffen,  
frei von BHT, BHA, Ethoxyquin oder Soja, frei von Kadavermehlen oder künstlichen Antioxidantien



### Geflügel, BIO Hirse & BIO Reis

**Zusammensetzung:**

Fleisch und tierische Nebenerzeugnisse (100% Huhn-Geflügelfleisch, Herzen, Leber, Mägen), Mineralstoffe

**Inhaltsstoffe:** Rohprotein 10,8 %, Rohfett 5,9%, Rohasche 2,2%, Rohfaser 0,8%, Feuchtigkeit 78,9 %, Kalzium 0,4 %

Vollnahrung	Inhalt:	400g
	Artikel Nr.:	12797

**Fütterungsempfehlung:** 2-4 % pro kg Körpergewicht



### Pute, BIO Gemüse & BIO Kartoffel

**Zusammensetzung:**

Fleisch und tierische Nebenerzeugnisse (100% Putenfleisch- Fleisch, Herzen, Leber, Mägen), Mineralstoffe

**Inhaltsstoffe:** Rohprotein 10,2 %, Rohfett 5,9%, Rohasche 2,2%, Rohfaser 0,8%, Feuchtigkeit 78,9 %, Kalzium 0,4 %

Vollnahrung	Inhalt:	400g
	Artikel Nr.:	12795

**Fütterungsempfehlung:** 2-4 % pro kg Körpergewicht



### Pferd & BIO-Kartoffel

**Zusammensetzung:**

Fleisch und tierische Nebenerzeugnisse (100% Pferdefleisch- Fleisch, Herz, Lunge, Leber), Mineralstoffe

**Inhaltsstoffe:** Rohprotein 10,8 %, Rohfett 4,1%, Rohasche 1,4%, Rohfaser 0,8%, Feuchtigkeit 80%, Kalzium 0,4 %

Vollnahrung	Inhalt:	400g
	Artikel Nr.:	12796

**Fütterungsempfehlung:** 2-4 % pro kg Körpergewicht



### Seiavita Pflegeprodukte

sind auf natürlicher Basis hergestellt  
frei von Zusätzen und Konservierungsstoffen  
mit natürlichen Aromen

### Lindenblüten Shampoo für alle Hunderassen

**Zusammensetzung:**

Facetensid, Betain, Sanfteen, Rewoderm, Aqua dest., D-Panthenol, Lindenblütenextrakt, Zitronensäure 40 %, Teebaumöl, Orangenöl

Inhalt: 200ml

Artikel Nr.: 12777

Für die milde Pflege und für seidiges Fell

**Anwendung:** Wie gewohnt gut einshampoonieren, kurz einwirken lassen und danach gut ausspülen



### Magic Pfotenbalsam

schützt vor rissigen und spröden Pfoten. Wirkt wasserabweisend und schützt vor Streusalz. Bienenwachs pflegt die Ballen. Wirkstoffe der Ringelblume beruhigen die Haut.

Inhalt: 100ml

Artikel Nr.: 12833

Mit Bienenwachs und Ringelblumenextrakt

**Anwendung:** Die Ballen vor dem Spaziergang eincremen.



### Seiavita Futterabo

Frei Haus Anlieferung immer am 1. Montag des Monats

- Bequem und einfach einkaufen
- Ab einem Bestellwert von 35€
- Umkreis von 20 km

Versand Ihrer Bestellung zum gewünschten Zeitpunkt  
regelmäßig und pünktlich.

Möchten Sie regelmäßig zu einem bestimmten Termin Ihre Hundennahrung erhalten, so teilen Sie uns den gewünschten Termin mit, dabei sparen Sie sogar 50% Ihrer Versandkosten.

### Seiavita Punktekarte—Hier punkte ich

Sie erhalten pro Einkauf (35€) einen Punkt. Bei 10 Punkten erhalten Sie einen Gutschein im Wert von 10€.

Seiavita Ihr Shop im Internet [www.seiavita.de](http://www.seiavita.de)





# Seiavita Nahrungsergänzung zum Selberkochen Gepopptes BIO Getreide

Seite 8

## Seiavita BIO Gepoppter Amaranth



Die Alternative zu den herkömmlichen Getreidesorten! Wertvolle Inhaltsstoffe wie pflanzliches Eiweiß, ungesättigte Fettsäuren, Kalzium, Magnesium, glutenfrei, für Allergiker sehr gut geeignet

Inhalt: 500g **Fütterungsempfehlung:** 1-2 % des Körpergewichts als Gesamttagesration  
Artikel Nr.: 12826

## Seiavita BIO Gepoppte Quinoa



Die Alternative zu den herkömmlichen Getreidesorten! Wertvolle Inhaltsstoffe wie pflanzliches Eiweiß, Kalium, Kalzium und Magnesium

Inhalt: 500g **Fütterungsempfehlung:** 1-2 % des Körpergewichts als Gesamttagesration  
Artikel Nr.: 12823

## Seiavita BIO Gepoppter Reis



Fettarm, daher gut bei Übergewicht, leicht verdaulich. Hohe biologische Wertigkeit. Für Hunde, die einen empfindlichen Magen besitzen. Als Ballaststoff zur Darmaktivierung, bei Weizenallergie.

Inhalt: 500g 1,5kg **Fütterungsempfehlung:** 1-2 % des Körpergewichts als Gesamttagesration  
Artikel Nr.: 12667 12755

## Seiavita BIO Gepoppter Dinkel



Für Weizen Allergiker. Hohe Verdaulichkeit. Hohe biologische Wertigkeit. Als Ballaststoff zur Darmaktivierung.

Inhalt: 500g **Fütterungsempfehlung:** 1-2 % des Körpergewichts als Gesamttagesration  
Artikel Nr.: 12679

## Seiavita BIO Gepoppte Hirse



Für schönes Fell, gesunde Haut und Krallen, leicht verdaulich. Mineralstoffreich

Inhalt: 500g **Fütterungsempfehlung:** 1-2 % des Körpergewichts als Gesamttagesration  
Artikel Nr.: 12681

Seiavita  
Nahrungsergänzung  
zum Selberkochen  
Getrocknetes BIO Gemüse



## Seiavita Spezial BIO Hirse mit BIO Gemüse NEU!

BIO Hirse, BIO Karotten, BIO Rote Beete und BIO Zucchini.

**Zusammensetzung:** 60% gepoppte BIO Hirse, 20 % BIO Karotten Würfel, 10% BIO Rote Beete Würfel, 10% Zucchini Würfel

Inhalt: 500g **Fütterungsempfehlung:** 1-2 % des Körpergewichts als Gesamttagesration  
Artikel Nr.: 12867



## Seiavita BIO Luftgetrocknete Karotten Würfel

Leicht verdaulich, für magenempfindliche, nervöse und sportliche Hunde.  
Hilft bei Durchfall.

Inhalt: 250g 500g 1 kg Trockenware entsprechen 12kg Frischware  
Artikel Nr.: 12868 12642 **Fütterungsempfehlung:**  
1-2 % des Körpergewichts als Gesamttagesration



## Seiavita BIO Luftgetrocknete Zucchini Würfel

Vitaminreich, Vit. B1, B2, Folsäure, kalorienarm, leicht verdaulich. Kräftigt das Immunsystem, Verbesserung des Hautstoffwechsels.

Inhalt: 250g 500g 1 kg Trockenware entsprechen 20kg Frischware  
Artikel Nr.: 12652 12870 **Fütterungsempfehlung:**  
1-2 % des Körpergewichts als Gesamttagesration



## Seiavita BIO Luftgetrocknete Spinatflocken

Reich an Kalium, unterstützt die Herzfunktion, reguliert den Blutdruck  
Regelt den Säuren-Basen Haushalt.

Inhalt: 200g 1 kg Trockenware entsprechen 14kg Frischware  
Artikel Nr.: 12784 **Fütterungsempfehlung:**  
1-2 % des Körpergewichts als Gesamttagesration



## Seiavita BIO Luftgetrocknete Rote Beete Würfel

Enthält viel Kalzium, Kalium, Jod, Magnesium, Phosphor und Natrium.  
Hat entschlackende Wirkung, stärkt das Immunsystem, wirkt entzündungshemmend.

Inhalt: 250g 500g 1 kg Trockenware entsprechen 12kg Frischware  
Artikel Nr.: 12869 12650 **Fütterungsempfehlung:**  
1-2 % des Körpergewichts als Gesamttagesration





# SeiaVita's Nudelröhrchen Instant Nudeln - Ohne Kochen Nahrungsergänzung zum Selberkochen

## SeiaVita's Nudelröhrchen mit Vollei

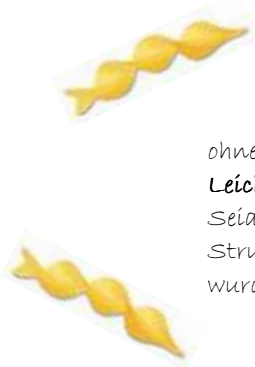
Instant Nudeln für alle Hunderassen und jedes Hundesalter

SeiaVita's Nudelröhrchen mit Ei ist ein deutsches Premiümerzeugnis in Lebensmittelqualität

Und bietet allen Hundehaltern an, was sie heutzutage suchen: Hundenahrung zur Zubereitung ohne Kochen und einfach in der Anwendung.

### Leicht verdaulich

SeiaVita's Nudelröhrchen mit Ei ist im hohem Grade leicht verdaulich, da die Struktur der Stärke durch eine Bearbeitungsstufe des Vorkochens modifiziert wurde. Sie sind ohne Zucker und Salz.



### Zusammensetzung:

100 % Hartweizengrieß, Wasser, 20 % Vollei

**Inhaltsstoffe:** Rohprotein 13%, Rohfett 3%, Rohfaser 5%, Feuchtigkeit <3 %

**Zubereitung:** Mit heißem Wasser übergießen- 10 Minuten warten- fertig ist die Mahlzeit



Inhalt:	1kg	5kg	10kg
Artikel Nr.:	12780	12781	12782

## SeiaVita's Gemüse Instant Nudeln

### Zusammensetzung:

**Gemüsemischung/Kg:** Instant Nudelröhrchen 100 % Hartweizengrieß, Wasser, 20 % Vollei, Spinatfloccen, Karottenwürfel

**Inhaltsstoffe Nudeln:** Rohprotein 13%, Rohfett 3%, Rohfaser 5%, Feuchtigkeit <3 %, 8 % der landwirtschaftlichen Futtermittel- Ausgangserzeugnisse stammen aus ökologischem Landbau

**Zubereitung:** Mit heißem Wasser übergießen- 10 Minuten warten- fertig ist die Mahlzeit



Inhalt:	1kg	5kg
Artikel Nr.:	12875	12876

### Fütterungsempfehlung Nudelröhrchen

Körpergewicht	Pro Tag	Körpergewicht	Pro Tag
5kg	25g	40kg	200g
10kg	50g	50kg	250g
20kg	100g	60kg	285g
30kg	150g		

Der Energiebedarf eines Hundes ist individuell und abhängig von Rasse, Alter, Aktivität. Diese Angaben sind Richtwerte.

# Trockenfutter Lago Pro Vie ohne Weizen, anitallergen



## Lago Pro Vie - High Premium Alleinfuttermittel

für ausgewachsene Hunde, Welpen und Junghunde aller Rassen.

**Antiallergen, kein Soja, Rind, Weizen**

Ideal bei Hunden, die zu Allergien neigen oder bereits allergisch sind. Auf Vitaminbasis (C+E) natürlich haltbar gemacht. Ohne künstliche Farb-Aroma oder Geschmacksstoffe, keine tierischen Nebenprodukte.

### Zusammensetzung:

Geflügelfleischmehl (mind. 23 %, davon 12 % Entenfleisch), Mais, Reis, Geflügelfett, Zuckerrübenschnitzel, Geflügelleber, Bierhefe, Fischöl, Fructo-Oligo-Saccharide (FOS), Vollei getrocknet, Natriumchlorid, Linolsäure, Traubenester, Yucca Schidigeraextrakt, Muschelfleischpulver

### Inhaltsstoffe

Rohprotein	25%
Rohfett	14%
Rohfaser	3,5 %
Rohasche	7%
Kalzium	1,1%
Phosphor	0,9%
Magnesium	0,09%

### Zusatzstoffe je kg:

Vitamin A	15.000 I.E.
Vitamin D	1.200 I.E.
Vitamin E	180,00 mg
Antioxidantien	

	Welpen / kleine Rassen	Mittelgroße / große Rassen
Inhalt:	7 kg	7kg
Artikelnr.:	12686	12687



## Fütterungsempfehlung

Krokettengröße	Welpen/kleine Rassen (kleine Kroketten Erbsengröße)			Mittelgroße/große Rassen (große Kroketten Kirschengröße)		
	<5	5-10	10-20	20-30	30-40	>40
Gewicht/Kg	<5	5-10	10-20	20-30	30-40	>40
Gramm/Tag	65-95	95-150	150-250	250-360	360-450	450+
Lebensumstand	Verminderte Aktivität		Aktiv/Hochleistung		Welpen Junghunde	
Tägl. Futtermenge	Vermindern um 10-15%		Erhöhen um 10-30%		Erhöhen um 50-100%	

Senioren - bitte die angegebene Menge um 10-25 % reduzieren



# Snacks & Leckerli

Luftgetrocknet, daher frei von Farb- & Konservierungsstoffen  
Gut für Zähne, beugt Zahnstein vor  
Gut für die Kaumuskulatur



## Rinderschlundfleisch

Inhalt: 500g

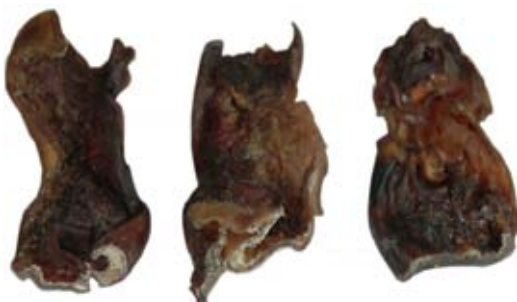
Artikel Nr.: 12632



## Rinderziemer 45 cm lang

Inhalt: 1 Stück

Artikel Nr.: 12756



## Rindermaul

Inhalt: 500g

Artikel Nr.: 12761



## Bullkaut, Rinderkopfhaut

sehr ergiebig, langes Kauvergnügen

Inhalt: 500g

Artikel Nr.: 12719



## Lammohren aus Oberfranken

Inhalt: 500g

Artikel Nr.: 12627



## Rinderburger

Zusammensetzung: 80% Rind, 20% Maismehl

Inhalt: 250g

Artikel Nr.: 12768



## Schweineohren

Inhalt: 6 grobe Stücke

Artikel Nr.: 12588





## Seiavita Leckerli

## Ideal für Training



### Konfetti Mix

Ideal für Training und zur Belohnung, sehr kalorienarm

Ein schmackhafter Hundesnack mit Rind, Lamm, Geflügel und Pansen  
Ohne Zucker, daher zahnschonend, kalorienarm

**Zusammensetzung**

Fleisch und tierische Nebenerzeugnisse (mind. 4% pro Sorte), pflanzliche Eiweißextrakte, Getreide, pflanzliche Nebenerzeugnisse, Mineralstoffe

Inhalt: 250g 125 Stück

Artikel Nr.: 12731

**Inhaltsstoffe:**

Rohprotein: 23 %, Rohfett 8 %, Rohasche 5,5 %, Rohfaser 3 %, Feuchtigkeit 20%

### Bunte Knochen



Ideal für Training und zur Belohnung, sehr kalorienarm

Ein schmackhafter Hundesnack mit Lachs, Geflügel und Pansen  
Ohne Zucker, daher zahnschonend, kalorienarm

**Zusammensetzung**

Fleisch, tierische Nebenerzeugnisse, und Fisch (mind. 4% pro Sorte) Pflanzliche Eiweißextrakte, Getreide, pflanzliche Nebenerzeugnisse, Mineralstoffe

Inhalt: 250g 225 Stück

Artikel Nr.: 12742

**Inhaltsstoffe:**

Rohprotein: 23 %, Rohfett 8 %, Rohasche 5,5 %, Rohfaser 3 %, Feuchtigkeit 20%

### Lamm und Reis



Ein schmackhafter Hundesnack mit Lamm und Reis, sehr kalorienarm  
Ohne Zucker, daher zahnschonend, kalorienarm

**Zusammensetzung**

Lamm mind. 4%, pflanzliche Eiweißextrakte, Reis, pflanzliche Nebenerzeugnisse, Mineralstoffe

Inhalt: 250g 200 Stück

Artikel Nr.: 12741

**Inhaltsstoffe:**

Rohprotein: 23 %, Rohfett 8 %, Rohasche 5,5 %, Rohfaser 3 %, Feuchtigkeit 20%

## Seiavita Leckerli zum Training zum Verschenken



### Wild und Geflügel

Ideal für Training und zur Belohnung, sehr kalorienarm

Ein schmackhafter Hundesnack mit Wild und Geflügel  
Ohne Zucker, daher zahnschonend

#### Zusammensetzung

Wild und Geflügel je mind. 4%, pflanzliche Eiweißextrakte, Getreide,  
pflanzliche Nebenerzeugnisse, Mineralstoffe

Inhalt: 250g 200 Stück

Artikel Nr.: 12771

#### Inhaltsstoffe:

Rohprotein: 23 %, Rohfett 8 %,  
Rohasche 5,5 %, Rohfaser 3 %, Feuchtigkeitsgehalt 20%



### BIO Gutenachtkekse im Geschenktütchen

**Zusammensetzung:** BIO Weizenvollkornmehl, BIO Magermilch, BIO Eier

Inhalt: 100g

Artikel Nr.: 12675

#### Inhaltsstoffe:

Rohprotein: 14,9%,  
Rohfett 12,8%,  
Rohasche 2,41%, Rohfaser 2,9%



### BIO Schmusekekse im Geschenktütchen

**Zusammensetzung:** BIO Dinkelvollkornmehl, BIO Sonnenblumenkernen und BIO Eier

Inhalt: 100g

Artikel Nr.: 12635

#### Inhaltsstoffe:

Rohprotein: 12,7%,  
Rohfett 17%,  
Rohasche 1,71%, Rohfaser 1,9%



### Seiavita Apfelchips Ingrid Marie

Luftgetrocknete Apfelchips, reich an Mineralien, reinigt die Zähne schon beim Kauen, unterstützt die Verdauung, hilft bei Durchfall

Inhalt: 70g

Artikel Nr.: 12880





## Bestellung bei SeiaVita

Seite 16

Tel. 0049- (0)7031-769889

Fax 0049- (0)7031- 769888

Internet: [www.seiavita.de](http://www.seiavita.de)

E-mail: [info@seiavita.de](mailto:info@seiavita.de)

### Wir über uns



Mein Australian Shepherd Welpen (black-bi), Sepp, kam im Februar 2005 vom Züchter zu uns nach Hause. Nun stellte sich natürlich die Frage, was gebe ich ihm zu fressen. Mein Ziel war einen gesunden und zufriedenen Hund zu haben, (bis heute sind wir lediglich beim Tierarzt, zwecks der vorgeschriebenen bzw. empfohlenen Impfungen)

Von vielen anderen Hundebesitzern erfuhr ich von manch „fragwürdigen“ Futterzusammensetzungen, die es zu kaufen gibt. Ich informierte mich über Zeitschriften, Hundeehrnährungsbücher, ich machte eine Fortbildung in Ernährungsberatung für Hunde und fand nach langer Suche einen Metzger aus meiner Region.

Nach dem sein Dosenfutter aufgrund seiner Zusammensetzung mir und meinem Hund sehr gut gefiel bzw. ihm schmeckte, denn das Fleisch ist in Lebensmittelqualität und für den menschlichen Verzehr geeignet, ohne Zusätze, ohne Tier- und Knochenmehl, ohne tierische und pflanzliche Nebenerzeugnisse, ohne Abfall- und Füllstoffe, ohne künstliche Antioxidantien, kam ich auf die Idee dieses Futter auch anderen Hundebesitzern anzubieten. Und so gründete ich im Herbst 2005 meine Firma SeiaVita.

Der Name SeiaVita setzt sich zusammen aus Seia (Göttin des Urkorns) und Vita (das Leben). Da sich das Hundefutter aus Fleisch, Kohlenhydraten und Gemüse zusammensetzen sollte, nahm ich BIO Gemüse, BIO gepopptes Getreide und Instant Nudeln in mein Sortiment auf.

Um auch den Hundebesitzern, die Trockenfutter füttern eine hohe Futterqualität anbieten zu können, begab ich mich wieder auf die Suche nach einem sehr guten Produkt und fand in Österreich eine Labrador Züchterin, die ihr eigenes Futter (Lago Pro Vie) mit einer Tierärztin (Besitzerin eines Aussies) entwickelt. Denn beide haben häufig „Patienten“ die unter Juckbeschwerden und Fellproblemen leiden, bis hin zur chronischen Augenentzündung. Yvonne Streckle, Dipl. Päd.

### SeiaVita Futterabo

Frei Haus Anlieferung immer am 1. Montag des Monats

- Bequem und einfach einkaufen
- Ab einem Bestellwert von 35€
- Umkreis von 20 km

Versand Ihrer Bestellung zum gewünschten Zeitpunkt regelmäßig und pünktlich.

Möchten Sie regelmäßig zu einem bestimmten Termin Ihre Hundenernährung erhalten, so teilen Sie uns den gewünschten Termin mit, dabei sparen Sie sogar 50% Ihrer Versandkosten.

**SeiaVita Punktekarte—Hier punkte ich**

Sie erhalten pro Einkauf (35€) einen Punkt. Bei 10 Punkten erhalten Sie einen Gutschein im Wert von 10€.



SeiaVita wird überwacht durch:  
Prüfverein Verarbeitung ökologische Landbauprodukte e.V.  
D -76137 Karlsruhe

